



Index	Datum	gez.	Änderungen
BP	17.02.23	EL/DG	

**ZEPPRA - ZENTRALE PRATTELN AREAL**  
SIA 32 Bauprojekt

**O5 - OSTDECK**

Architekten:  
Bachelard Wagner Architekten AG  
Kirschgartenstrasse 7, 4051 Basel  
061 556 33 30

Generalplaner:  
S+B Baumanagement AG  
Louis Giroudstrasse 26, 4601 Olten  
062 286 60 00

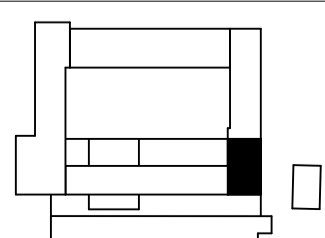
Bauträger:  
Logis Suisse AG  
Terra Schweiz AG / Habitare Schweiz AG  
Gewona Nord-West

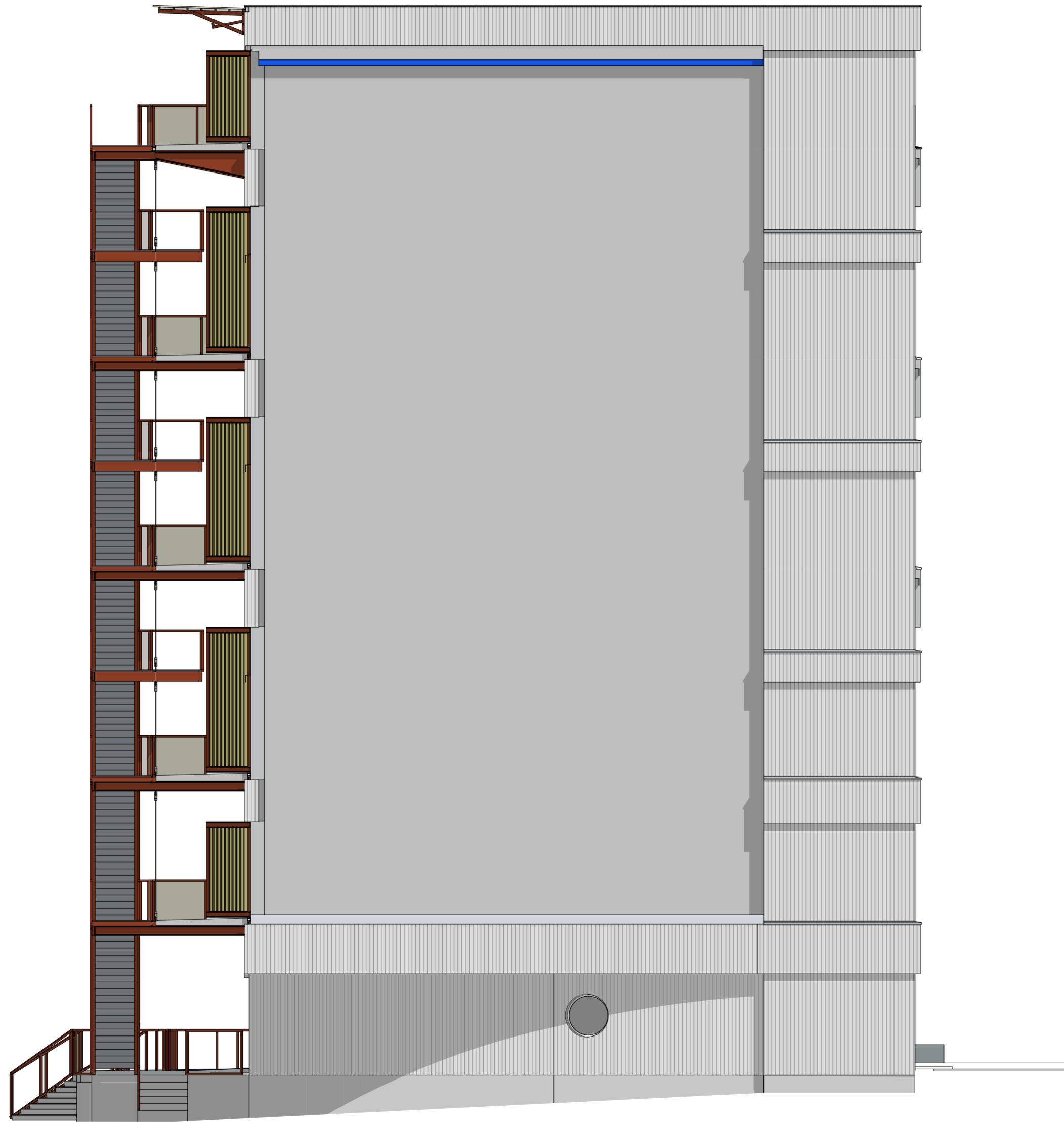
**Ansicht\_Ost**

**0300**

Basisnote: ± 0.00 = #m ü.M.  
Massstab: 1:100  
Format: A1  
Datum: 03.10.22  
gez.: EL/DG/BWA

Revision: 17.02.23  
Index: BP





Index	Datum	gez.	Änderungen
BP	17.02.23	EL/DG	

**ZEPRA - ZENTRALE PRATTELN AREAL**

**O5 - OSTDECK**

SIA 32 Bauprojekt

Architekten:

Bachelard Wagner Architekten AG  
Kirschgartenstrasse 7, 4051 Basel  
061 556 33 30

Generalplaner:

S+B Baumanagement AG  
Louis Giroudstrasse 26, 4601 Olten  
062 286 60 00

Bauträger:

Logis Suisse AG  
Terra Schweiz AG / Habitare Schweiz AG  
Gewona Nord-West

**Ansicht Nord**

**0330**

Basiskote: ± 0.00 = #m ü.M.

Massstab: 1:100

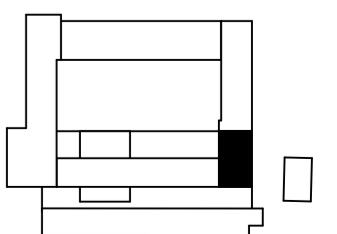
Format: A1

Datum: 03.10.22

gez.: EL/DG/BWA

Revision: 17.02.23

Index: BP





Index	Datum	gez.	Änderungen
BP	17.02.23	EL/DG	

**ZEPRA - ZENTRALE PRATTELN AREAL**  
SIA 32 Bauprojekt

**05 - OSTDECK**

Architekten:  
Bachelard Wagner Architekten AG  
Kirschgartenstrasse 7, 4051 Basel  
061 556 33 30

Generalplaner:  
S+B Baumanagement AG  
Louis Giroudstrasse 26, 4601 Olten  
062 286 60 00

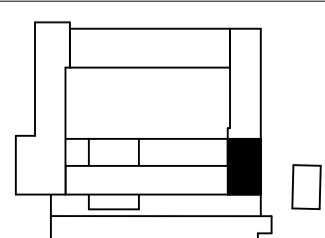
Baütäger:  
Logis Suisse AG  
Terra Schweiz AG / Habitare Schweiz AG  
Gewona Nord-West

**Ansicht\_West**

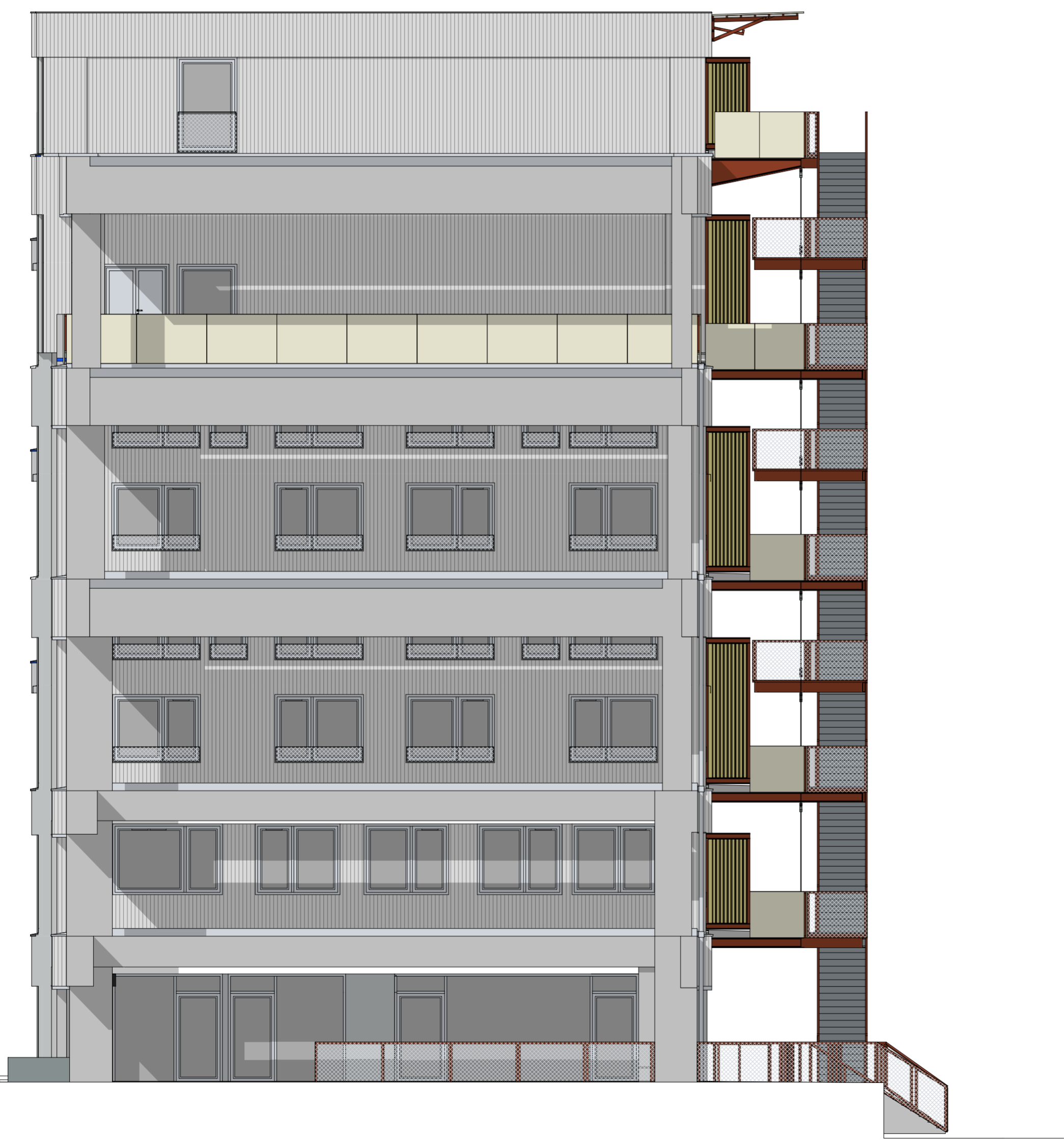
**0310**

Basisnote: ± 0.00 = #m ü.M.  
Massstab: 1:100  
Format: A1  
Datum: 03.10.22  
gez.: EL/DG/BWA

Revision: 17.02.23  
Index: BP







Index	Datum	gez.	Änderungen
BP	17.02.23	EL/DG	

**ZEPRA - ZENTRALE PRATTELN AREAL** **05 - OSTDECK**  
 SIA 32 Bauprojekt

Architekten: Bachelard Wagner Architekten AG  
 Kirschgartenstrasse 7, 4051 Basel  
 061 556 33 30

Generalplaner: S+B Baumanagement AG  
 Louis Giroudstrasse 26, 4601 Olten  
 062 286 60 00

Bauträger: Logis Suisse AG  
 Terra Schweiz AG / Habitare Schweiz AG  
 Gewona Nord-West

**Ansicht Süd** **0320**

Basiskote: ± 0.00 = #m ü.M.  
 Massstab: 1:100  
 Format: A1  
 Datum: 03.10.22  
 gez.: EL/DG/BWA

Revision: 17.02.23  
 Index: BP

