

«Die letzte Lebensphase ist die wichtigste, weil man hier nichts mehr nachholen kann. Es ist also in jeder Beziehung mehr Sorgfalt gefordert. Das Wohnen in Würde steht in dieser Phase im Zentrum.»

*Angeline Fankhauser  
(alt Nationalrätin)*



## «Wohne im Öpfelsee»

**Das Wohnhaus für ältere Menschen mit einer Behinderung**

Der Bedarf für ein Wohnhaus für älter werdende Menschen mit einer Behinderung ist gross. Mit dem geplanten Wohnhaus im Gebiet «Öpfelsee» in Dornach besteht die Chance, dass für 18 Menschen ein dem Alter entsprechendes Zuhause eingerichtet werden kann. Die Sonnhalde Gempen ist bei der Umsetzung auf Unterstützung angewiesen.



Haglenweg 13  
4145 Gempen  
061 706 80 00  
www.sonnhalde.ch

**Kontakt:**

Josef Reichmann: 061 706 80 01/079 705 87 19 jreichmann@sonnhalde.ch  
Peter Gmünder: 061 706 80 02/078 753 05 08 pgmuender@sonnhalde.ch

**Spendenkonto: 40-458460-3**



## «Wohne im Öpfelsee» -

### WIR BAUEN FÜR ÄLTERE MENSCHEN MIT EINER BEHINDERUNG

Seit 40 Jahren stellt die Sonnhalde Gempfen für 170 Menschen differenzierte Angebote für alle Altersstufen bereit. Die Angebote nehmen Rücksicht auf die Besonderheiten und Interessen der einzelnen Klienten. Das erlaubt ihnen, ihre Talente produktiv in den Alltag einzubringen. Durch die individuelle Förderung und die Gestaltung des sozialen und kulturellen Zusammenlebens ist das angestrebte Ziel einer selbständigen Bewältigung des Lebens für viele realisierbar.

### DER BEDARF

Seit einigen Jahren zeichnet sich immer deutlicher das Bedürfnis vieler älter werdenden Menschen mit einer Behinderung nach einer altersgerechten Begleitung und einer spezifischen Wohnraumgestaltung ab. Mit dem geplanten Wohnhaus, das 18 Plätze bieten wird, werden wir folgenden Entwicklungen gerecht:

- Anrecht auf ein Einzelzimmer für jede Bewohnerinnen und jeden Bewohner. Das entspricht dem heutigen Standard und dem Recht auf Selbstbestimmung und Autonomie.
- Begleitung und Pflege der älteren Bewohnerinnen und Bewohner erfordert eine neue Wohnraumgestaltung und eine angepasste Organisation des Alltags.
- Nähe zur medizinischen Versorgung, was gerade im Alter ein wichtiges Argument ist.
- Standort: Der zentrale Standort gewährleistet einen einfacheren Zugang zu Aktivitäten, die für die Erhaltung von Fähigkeiten im Alter wichtig sind. Dazu gehören kulturelle und soziale Anlässe, zu denen auch die Nachbarschaft eingeladen ist.

## «WOHNE IM ÖPFELSEE» - DIE LÖSUNG

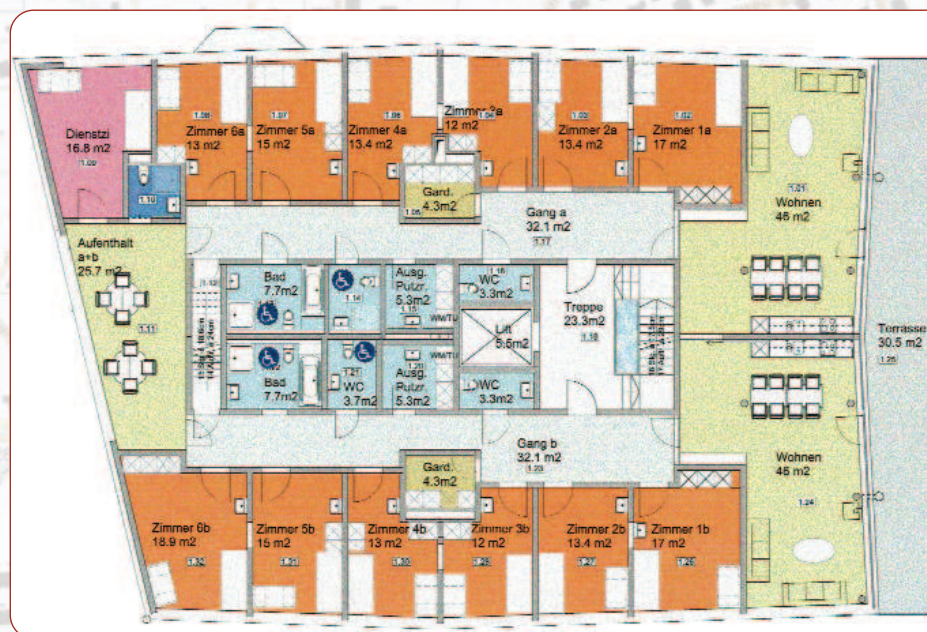
Für die geplante Erweiterung und Verbesserung steht der Sonnhalde Gempfen ein optimales Grundstück in Dornach im Baurecht zur Verfügung.

Das geplante Wohnhaus ist ausgelegt für:

- drei Wohngruppen mit insgesamt 18 Menschen;
- zwei Wohnstudios, die ein selbständiges Wohnen ermöglichen;
- diverse Räume zur allgemeinen Benutzung für Beschäftigung, Therapie, Pflege, Administration.
- Gemeinschaftsleben: Der Austausch zwischen Nachbarn, Interessierten und Bewohnerinnen und Bewohnern wird gefördert. Ein Gemeinschaftsraum kann von Dritten gemietet werden, die Cafeteria steht allen offen und auf der Aussenanlage bietet ein

Spielplatz, der ein integrierter Bestandteil des Gestaltungsplans ist, Eltern und ihren Kindern einen nahen Erholungsraum.

- Individuelles Wohnen: In jeder Wohnung leben sechs Bewohnerinnen und Bewohner. Der Plan unten zeigt den Wohnraum für zwei Gruppen, die freien Zugang zueinander haben. Der Aufenthaltsraum ist ein Begegnungsort für gemütliches Beisammensein.



## KOSTEN UND FINANZIERUNG

### Kosten

Gemäss Grobkostenschätzung +/- 25% nach der Vorprojektphase:

Land (Baurecht)	0
Vorbereitungsarbeiten	230'000
Gebäude	6'503'000
Betriebseinrichtung	420'000
Umgebung	175'000
Baunebenkosten	260'000
Anlagekosten inkl. MWSt	8'195'000

### Vorgaben des Kantons

- Die Sonnhalde Gempfen muss mindestens 20% an Eigenmitteln einbringen. Diese Bedingung knüpft der Kanton Solothurn an die Finanzierung der Folgekosten (Abschreibungen, Hypothekarzinsen).
- Die Folgekosten pro Platz und pro Tag dürfen maximal CHF 60.00 betragen.
- Aus den beiden ersten Punkten ergibt sich eine maximale Hypothekarbelastung von CHF 4'340'900, damit die Zinsen, die in die Betriebsrechnung einfließen, tragbar sind in Bezug auf die Vorgaben.

### Standort des neuen Wohnhauses



### Finanzierung

Hypotheken	4'340'900
Spenden/Vergabungen	3'854'100

Zur Finanzierung des Projekts ist unsere Institution auf Schenkungen, Legate und zinslose Darlehen angewiesen. Sie können mithelfen, dass den älteren Menschen mit einer Behinderung eine angemessene Wohnsituation mit Entwicklungsmöglichkeiten zur Verfügung steht, die ein «Wohnen in Würde» ermöglicht und viel für das Wohlbefinden der Klienten beitragen wird.