

Wohnen. Zu Hause. Komfortabel und sicher.

MONA:

Per Mausklick sehen, wie man Wohnungen altersgerecht anpasst

Frühling 2018



FRED - Tools für Wohnen im besten
Alter www.fredpartner.ch

mona 

***Für uns steht fest: Wir
bleiben zu Hause..!***



***Wir wollen unser neues
Heim an die
'demographischen
Realitäten' anpassen...,
aber wie?***



'Ageing in Place' – Anpassung von Bestandesimmobilien

Gemäss Bundesamt für Statistik (Bfs) wird im Jahr 2030 rund jede vierte Person älter als 64 Jahre alt sein. Die Gruppe der **65 bis 79jährigen Menschen** wird bis zum Jahr 2030 von rund 960'000 Personen (Stand 2010) auf annähernd 1,5 Millionen Personen anwachsen. Bis 2030 wird sich die Anzahl der über 80jährigen nahezu verdoppeln.

Es zeichnet sich ab, dass die meisten Menschen zu Hause alt werden wollen, vorzugsweise in der vertrauten Wohnumgebung (Ageing in Place).

Die Anforderungen ans Wohnen werden sich dadurch verändern – nicht nur in den Köpfen der Menschen, sondern auch in baulicher Hinsicht. Neubauten werden den Bedarf nicht decken können, da die Erneuerungsquote zu tief bzw. nicht genügend auf die Bedürfnisse älterer Menschen zugeschnitten ist.

Deshalb muss in den nächsten Jahrzehnten bestehender Wohnraum sukzessive an die neue Zielgruppe angepasst werden.

Wie ist heute die gebaute Realität?

‘In dieser Wanne duschen....?’



‘Wie halte ich mich hier fest....?’



Bildquellen: Internet

Oberes Bild:
Aufnahme nach Totalsanierung 2014, Liegenschaft in Münsingen

Rechtes Bild:
Aufnahme nach Totalsanierung 2016, Liegenschaft in Bern

‘Wer ist ein guter Anbieter?’

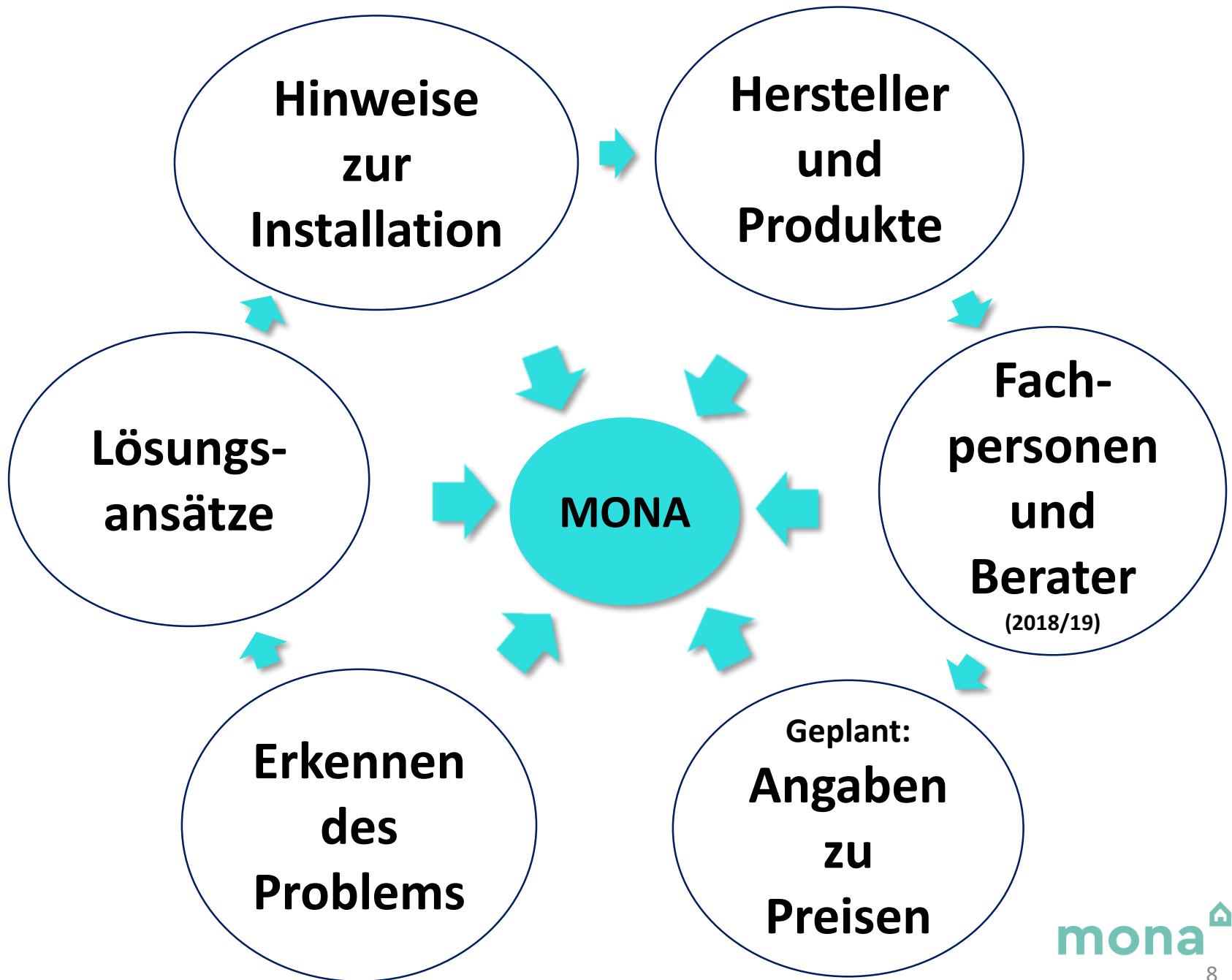
***‘Wo finden wir
ein gutes Produkt?’***



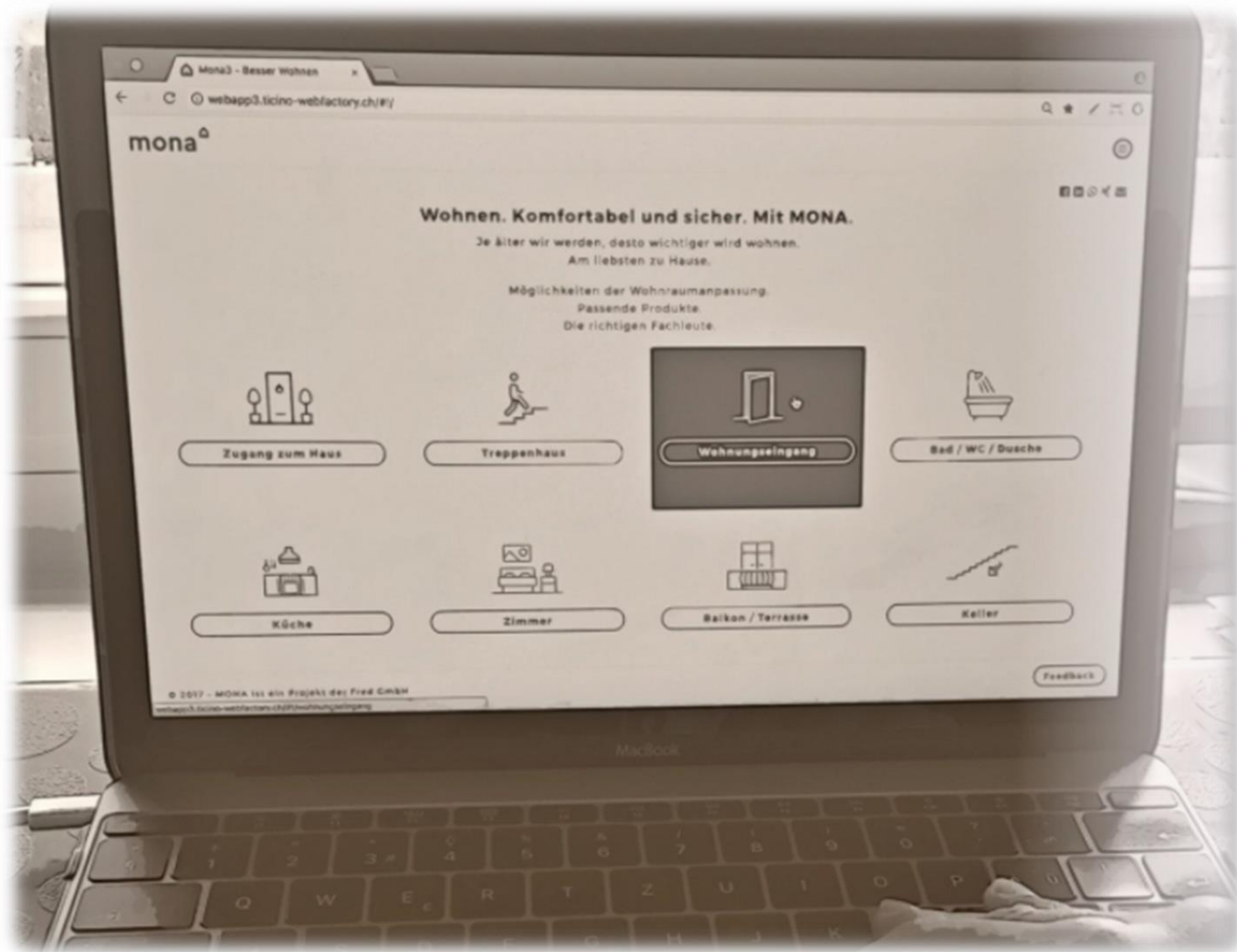
***‘Wer kann uns einen
Haltegriff korrekt
installieren?’***

‘Hat vielleicht unsere Bank einen Tipp...?!’

‘... Was kostet uns das alles?’



Relevante Informationen per Klick



Übersicht

Bad/WC/Dusche

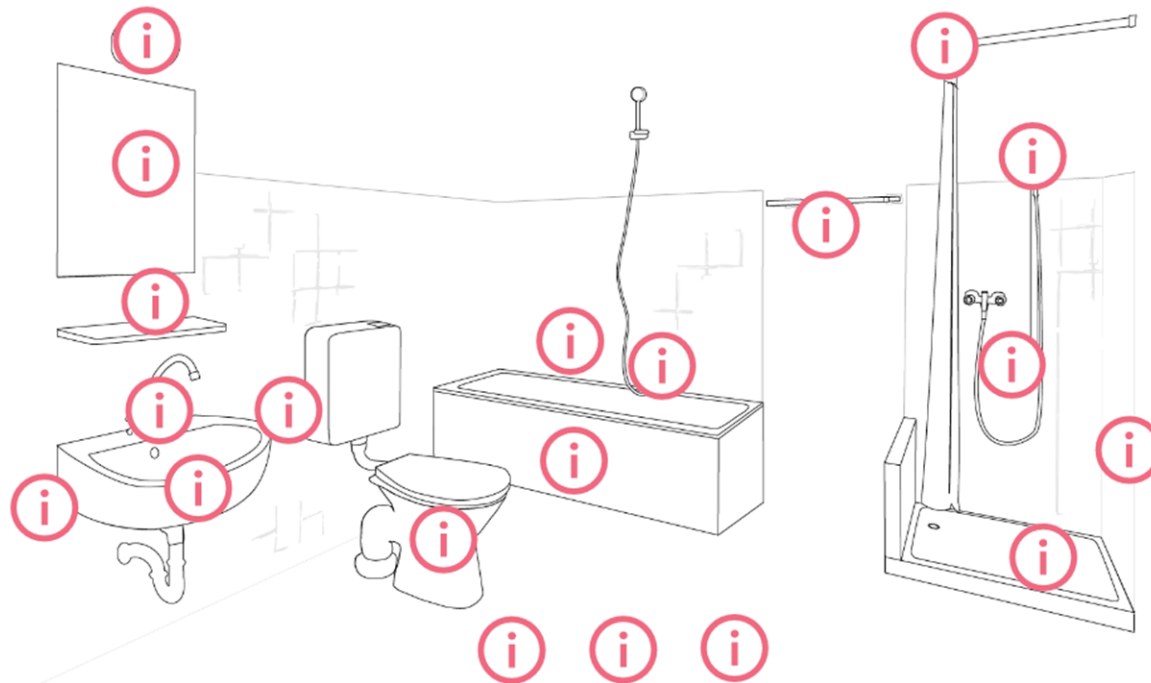
Wählen Sie aus den verschiedenen Bereichen

Lavabo

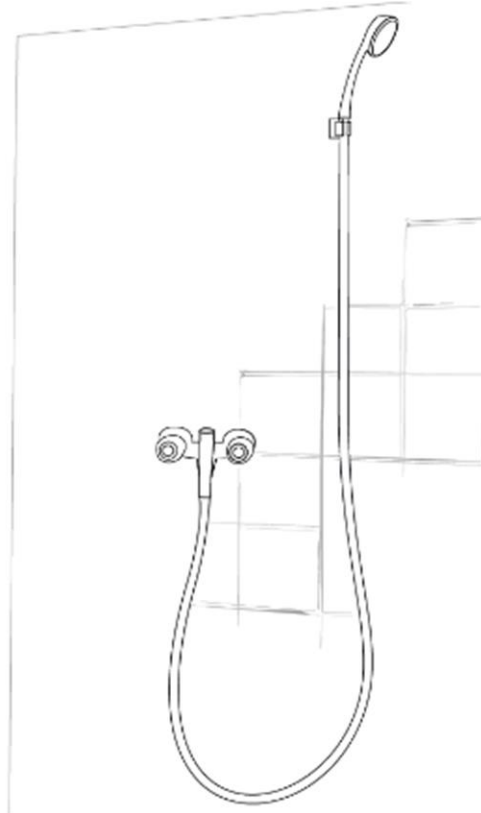
WC

Bad

Dusche



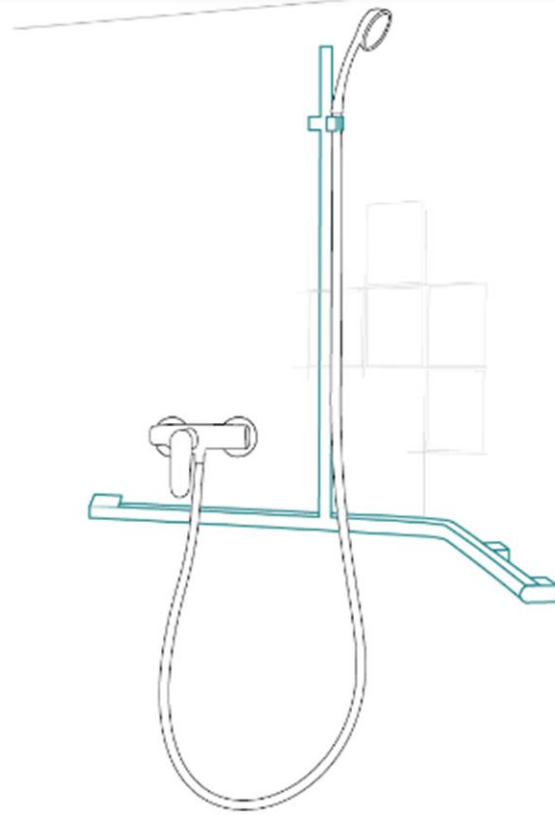
Erkennen
des
Problems



Problem:

- Duschgleitstange eignet sich nicht als Haltegriff, ist zu wenig stabil oder nicht vorhanden

**Lösungs-
ansatz**



Lösung:

- Duschgleitstange, die gleichzeitig Haltegriff ist

Hinweise zur Installation

Vor der Installation zu klären:

- Ist die Wand genügend massiv oder ist eine Verstärkung notwendig?
- Verlaufen Leitungen (Wasser/Strom/Heizung) in der Wand?

Gut zu wissen:

- Montieren zum Beispiel eines L-förmigen Haltegriffs im Duschbereich
- Nicht schräg montieren, da ungünstige Belastung der Gelenke
- Abklären ob ein Sitz eingehängt werden kann und Platzierung entsprechend auswählen

Bauliche Massnahmen mit Fachperson klären

**Hersteller,
Produkte**

MONA hat für Sie folgende Anbieter recherchiert:

- **HEWI**
Greifen
- **KEUCO**
Duschhandlauf
- **Sam**
Badkomfort für alle Generationen

Fachleute und Berater:

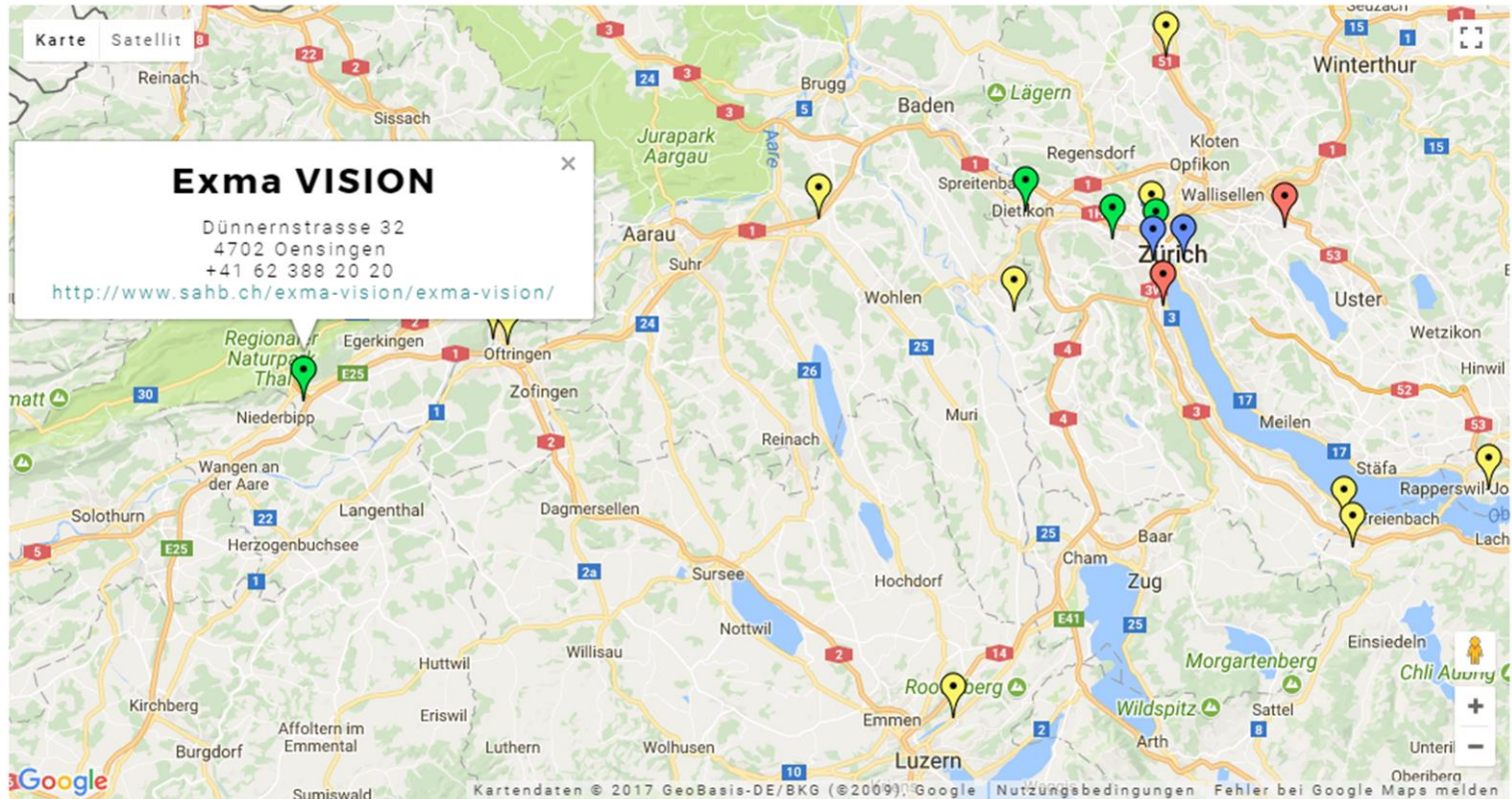
- Die Liste der Fachleute ist in Planung (2018)

Mein Budget

- Dieses Feature ist in Planung

Standorte

Karte Produktanbieter und Fachleute



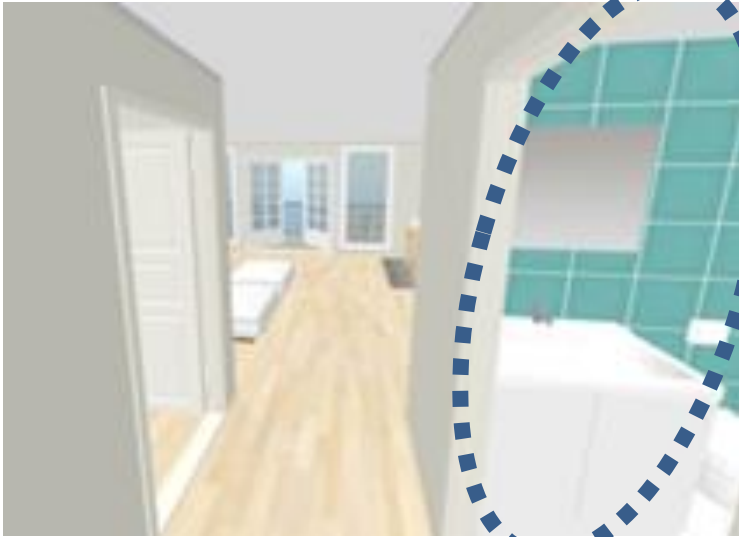
📍 Architekten / Planer 📍 Installateure / Monteure 📍 Berater / Dienstleister 📍 Hersteller / Produzenten

MONA inspiriert und zeigt den Weg

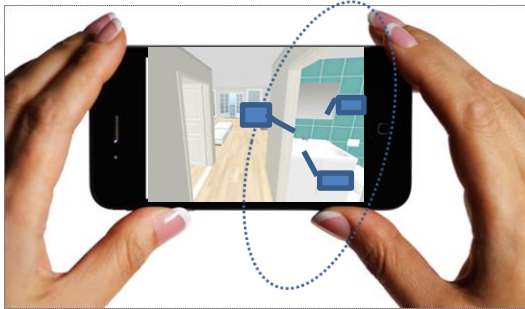


Zukunft: Scannen der eigenen Wohnung ('Augmented Reality')

Scanprozess



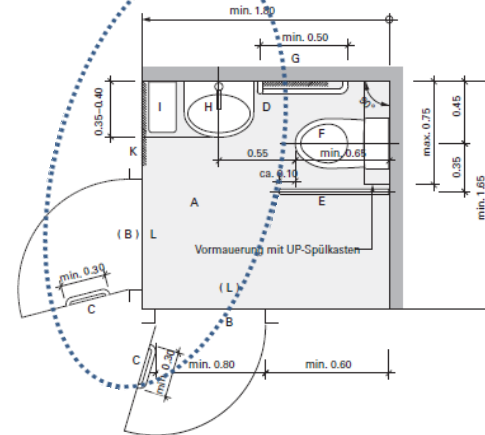
Datentransfer



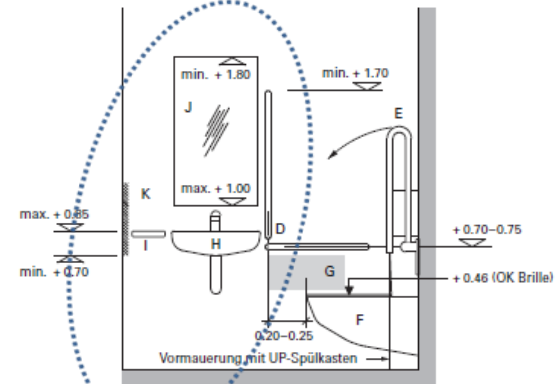
Quelle: David Fässler, FRED GmbH, 2015

Hinterlegt in Datenbank: z.B. SIA 500

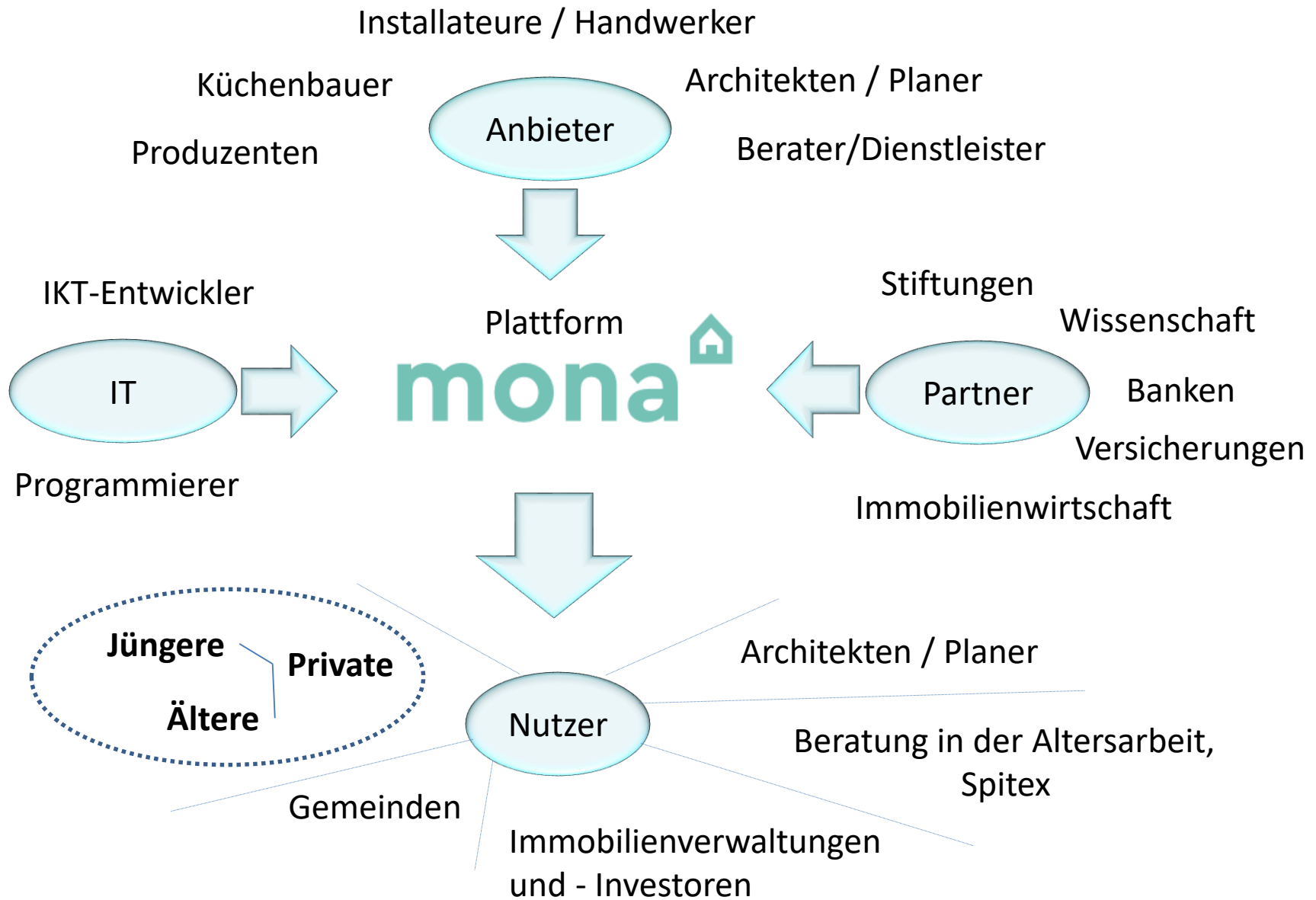
Figur E.1.2 Grundriss



SIA 6



Stakeholder/Zielgruppen der Plattform: Aktueller Fokus → Private



Über FRED & mona

FRED:

- Gründer, Inhaber: David Fässler, Rechtsanwalt, M.B.A. Rochester-Bern
- Langjährige Erfahrung in Führung von KMU und Projekten
- Erfahrung im Bereich der Wissensvermittlung, Immobilien, IKT-Projekte aus Bestellersicht
- Spezialgebiet Wohnen im Alter, Vision: Alle können zu Hause komfortabel und sicher alt werden
- Weiterführende Infos: <https://www.fredpartner.ch/über-fred/>

mona:

- Lancierung Projekt/Start Up MONA im Jahr 2016 durch David Fässler
- Vision: Die Plattform mona ist allen Personen bekannt, die im Zusammenhang 'Wohnungsanpassungen im Alter' Ideen und Inspiration wollen
- Zunächst stehen Wohnungsanpassungen im Fokus, später sollen weitere Angebote folgen
- Infos: www.mona-tool.ch

Kontakt:

FRED GmbH, Neugasse 83, 8005 Zürich
David B. Fässler, Gründer und Geschäftsführer
Tel. 043/534 00 13
Tel. 079/366 56 06
david.faessler@fredpartner.ch
www.fredpartner.ch



Partner und Mitwirkende im Projekt/Start-Up MONA

Initiant:



Inhaltliche Mitwirkung:



Beratungsstelle für Unfall-
verhütung (bfu), Bern

Unterstützt von:



IT-Umsetzung und Review:



Workshops/Testings:

Zentrum für Gerontologie
an der Universität Zürich



Stand der Dinge (Frühling 2018)

Eine erste Version des Prototypen kann aktuell auf www.mona-tool.ch kostenlos getestet werden. Erweiterungen finden laufend statt.

Im Mittelpunkt stehen u.a. Marketing-Aktivitäten, um die Idee von MONA bekannt zu machen.



Bilder: Konferenz der Schweizer Wohnbau-Genossenschaften, KKL Luzern, 22. September 2017