

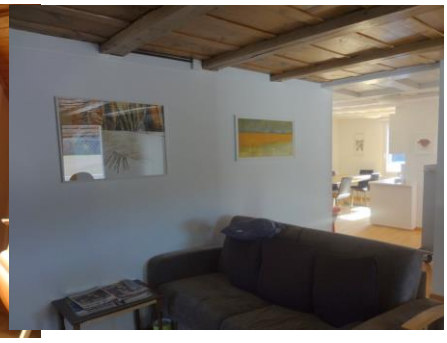


Tagesstätte und Nachtaufenthalt

Praktische Informationen



DIE FAMILIE IM GARTEN



| | |
|---|--|
|  <p>LA FAMILLE AU JARDIN DIE FAMILIE IM GARTEN</p> | <p>Tagesstätte für Personen mit Gedächtnisschwund vom Typ Alzheimer.</p> <p>Römerswil 4 1717 St-Ursen Tel 026 3212013 Fax 026 3213924 E-Mail: info@die-familie-im-garten.ch</p> |
| <p>Öffnungszeiten der Tagesstätte</p> | <p>Montag bis Freitag</p> <p>9.00 – 17.00</p> |
| <p>Pensionspreis</p> <p>Nachtaufenthalt – siehe auf Rückseite</p> | <p>Fr. 50.-</p> <p>Für Personen, welche Ergänzungsleistungen beziehen, wird das Total des Kosten von der Ausgleichskasse übernommen.</p> |
| <p>Mehr Info?</p> | <p>026 321 20 13</p> <p>www.die-familie-im-garten.ch</p> |

Was ist die Nacht-Aufnahme?

Die Betreuung **einer Gruppe von 5 Personen von Freitag 17 Uhr bis Sonntag 17 Uhr durch ein professionelles Team**. Je nachdem kann die Person schon ab Freitagmorgen betreut werden.

Wann ?

Ein Aufenthalt pro Monat. Die Betreuungen finden je nach den Anmeldungen statt (5 Personen). Info 026 321 201 13 oder siehe www.die-familie-im-garten.ch

Was kostet es?

Gemäss dem derzeitigen gesetzlichen Rahmen für Kurzaufenthalte in einem Pflegeheim beträgt die Beteiligung der begünstigten Person 82.- Franken für die Pflege und Betreuung und 103.- Franken für die Pensionskosten.

Die Beteiligung des Gastes am ganzen Kurzaufenthalt beläuft sich somit auf 370.- Franken. Wenn die Person schon tagsüber am Freitag kommt, werden zusätzlich 50.- Franken in Rechnung gestellt. Für Personen mit Ergänzungsleistungen zur AHV oder IV werden die Kosten übernommen. Aus Erfahrung wissen wir, dass Personen, die Anspruch auf die verschiedenen Renten haben (Hilflosentschädigung, Ergänzungsleistung oder Pauschalentschädigung), dies oft nicht wissen oder zum Zeitpunkt ihres Gesuchs keinen Anspruch darauf hatten. Es ist darum wichtig, sich im Rahmen der Sozialberatung bei Pro Senectute oder Pro Infirmis danach zu erkundigen.

Über Ihre Beteiligung hinaus stellt die Institution Ihrer Krankenkasse einen Betrag in Rechnung.

AUF KEINEN FALL sollten helfende Angehörige aus finanziellen Gründen auf eine Betreuung verzichten, denn diese Unterstützung gilt gerade ihnen. Bei allfälligen Finanzierungsschwierigkeiten kann ein Arrangement mit der Institution getroffen werden.

Transport

Wenn nötig, werden die Transporte nach den üblichen Tarifen organisiert (je nach Distanz zwischen 15.- und 28.- Franken pro Kurzaufenthalt).

Anmeldung und Verfahren

Sie können sich gerne anmelden. Wir werden dann Kontakt mit Ihnen aufnehmen und Ihnen einen Fragebogen schicken, um die Gewohnheiten der zu betreuenden Person in Erfahrung zu bringen.

Die Nachtbetreuung versteht sich als zusätzliche Unterstützung der helfenden Angehörigen, die eine erkrankte Person betreuen. Wir danken Ihnen schon heute für Ihr Vertrauen und stehen Ihnen für alle Fragen und Bemerkungen zur Verfügung.

DIE FAMILIE IM GARTEN

Solange Risse, Direktorin

